



業務案内

# 測量調査・地理情報システム

**SANYO** 株式会社 三洋設計

## 業務案内

### 測量調査

設計や建設も、正確な測量調査なしには進むことができません。顧客ニーズが多様化する現代では利用目的に応じた、より質の高い調査成果が不可欠となります。当社は、GPSなど先進の技術を駆使して顧客の要望に応える技術者集団です。

- ▶ 調査業務(土地調査・物件調査・営業保証調査)
- ▶ GPS測量
- ▶ 基準点測量
- ▶ 水準測量
- ▶ 地形測量
- ▶ 路線測量
- ▶ 用地測量
- ▶ 航空写真測量台帳作成



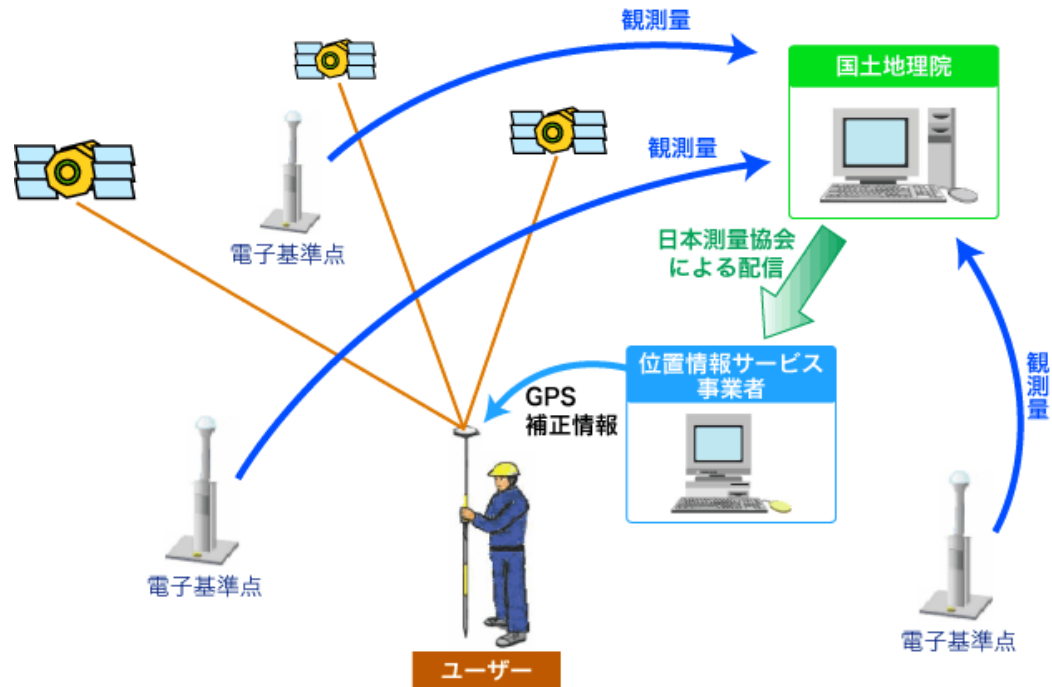
### GPS測量とは

GPSを利用して、位置、高さを求める測量を言います。基準点、観測点の二箇所に観測機を設置、GPS衛星から発信される電波を受信して、衛星から観測機までの距離を信号の伝播時間等を利用して測定します。



## ネットワーク型RTK-GPSサービスとは

全国に設置された電子基準点からの一秒間隔で得られる生データを利用したシステムを言います。このリアルタイムデータによって基準点から数十キロ以上離れている状況でも同時に複数の基準点を利用して、高いレベルで測量精度を保つことが可能になります。近年進められているGPSの近代化によって、更にその精度は高まり、日本の位置情報サービスにおいて中核を担う存在になることを確実視されているシステムです。



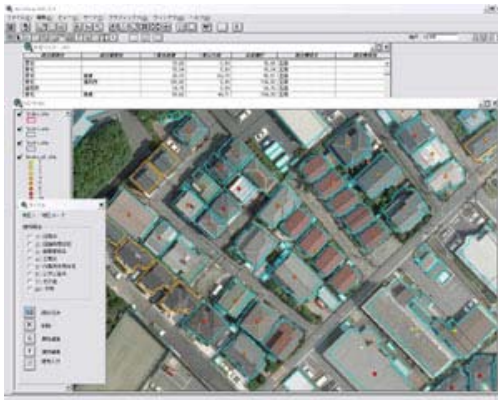
# 地理情報システム

昨今、GISは社会活動、生活行動の多くの場面で利用され、社会・生活システムを大きく改善する大きな力を持っています。その利用範囲の広さからエンドユーザーは多岐にわたります。三洋設計は、デジタルマッピングからシステム開発まで幅広く顧客ニーズに対応しています。

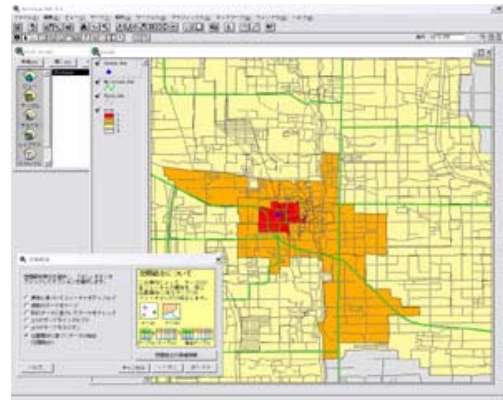
## G.I.Sとは

G.I.S(geographic information system)は、「地理情報システム」とも呼ばれる技術です。この技術は数値や画像等のデータと地図を結びつけてコンピュータ上に表現することで様々な活用が可能になります。日常生活に身近な例を挙げれば、カーナビゲーションシステムがその代表格です。

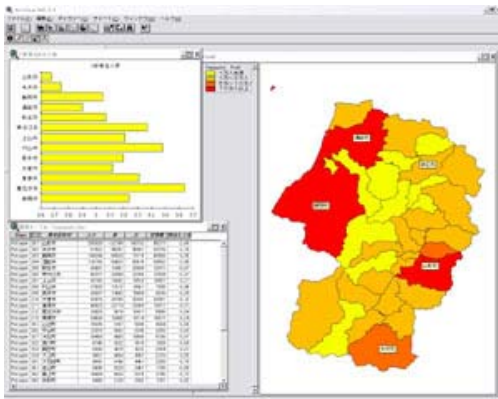
## GIS活用事例



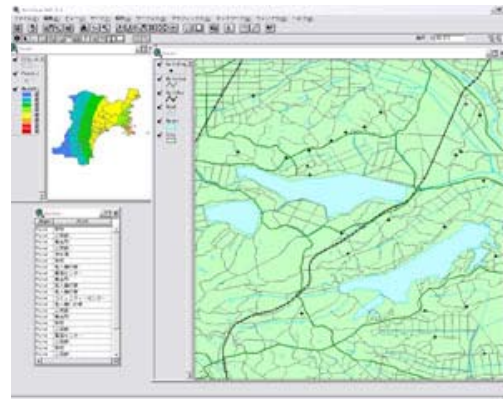
固定資産評価



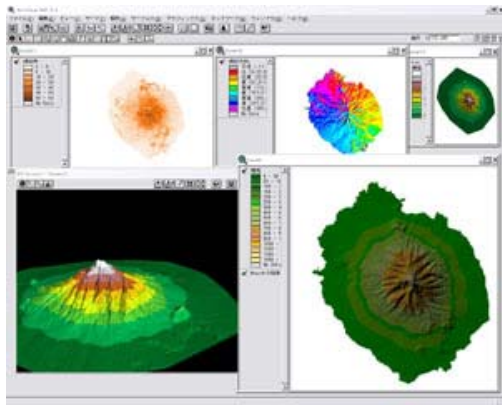
各種マーケティング



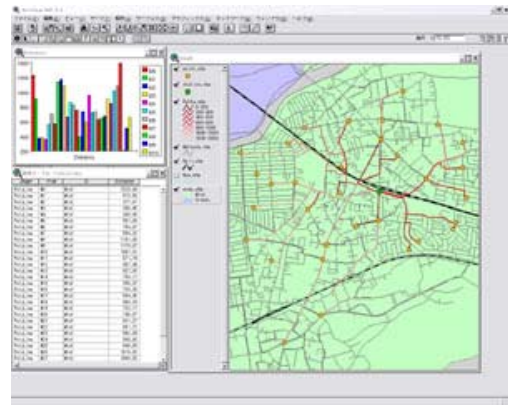
グラフ図作成



防災マップ



3次元解析



ネットワーク解析